

2020年7月1日

ご愛用者様各位

ホーユー株式会社

## 弊社商品の回収につきまして

平素はホーユー商品のご愛用を賜り、誠に有難う御座います。

さてこの度、弊社「アシュレーQS-5 ブラウン」および「アシュレーQS-5 ダークブラウン」の2商品につき、「医薬品、医療機器等の品質、有効性及び安全性の確保等に関する法律（薬機法）」上の問題（販売名および表示成分名の誤記載）が判明したため、当該商品の自主回収を行うことになりました。

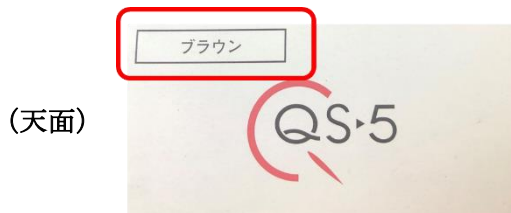
なお、対象商品をご使用されたとしても安全性ならびに性能には問題ございません。

ご愛用者様には大変ご迷惑をおかけすることになり、心よりお詫び申し上げます。

### 【回収対象品】

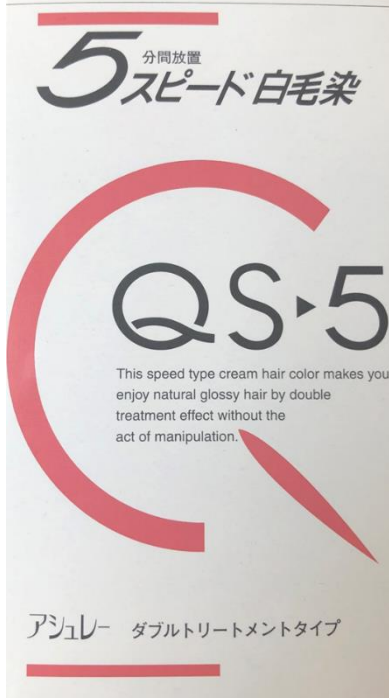
\* 本商品は理美容室様で販売されている商品となります。

#### ① アシュレーQS-5 ブラウン

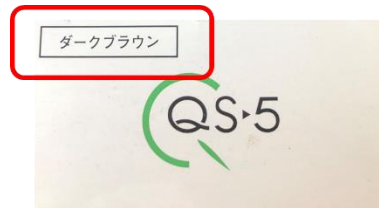


- ヘアカラーでかぶれたことのある方は絶対に使用しないでください。
- ヘアカラーはアレルギー反応をおこすことがあります。
- 皮膚アレルギー試験(パッチテスト)を毎回必ず行ってください。

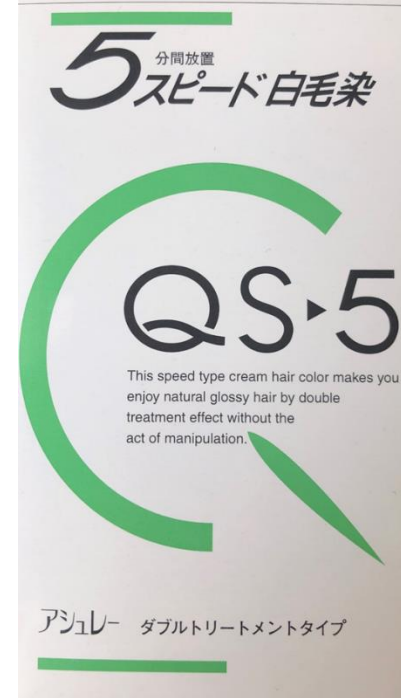
(正面)



#### ② アシュレーQS-5 ダークブラウン



- ヘアカラーでかぶれたことのある方は絶対に使用しないでください。
- ヘアカラーはアレルギー反応をおこすことがあります。
- 皮膚アレルギー試験(パッチテスト)を毎回必ず行ってください。



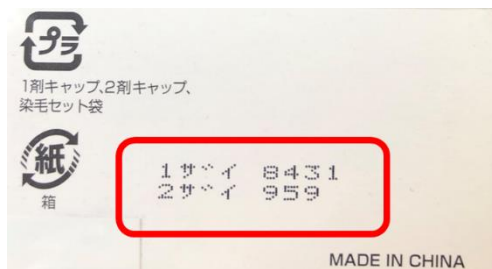
なお、3個入りの **Eパック**（業務用）は該当する商品はありません。

【該当の製造ロット】 \*製造ロットは小箱底面に記載されています。

色調名	製造ロット			
ブラウン	1 ザイ	8 Y 3 1	1 ザイ	9 9 3 2
	2 ザイ	9 5 9	2 ザイ	9 5 9
ダークブラウン	1 ザイ	7 4 3 1	1 ザイ	8 4 3 1
	2 ザイ	9 5 9	2 ザイ	9 5 9

<記載例>

底面)



チューブ)



お手元に当該商品がございましたら、誠にお手数ですが、下記の【商品送付先】まで料金着払いにてお送り下さいますようお願い申し上げます。

後日、商品代金をお送りさせていただきます。

【商品送付先】 ホーユー株式会社 お客様相談室

〒480-1136 愛知県長久手市櫛木 1-12

Tel. 0120-416-229

今後は再発防止への取り組み、品質管理の徹底に一層の努力をまいります。

お客様におかれましては、今後とも引き続きホーユー商品のご愛用をお願い申し上げます。

なお、この件に関するお問合せは下記の【お問合せ先】までお願いいたします。

【お問合せ先】 ホーユー株式会社 お客様相談室

Tel: 0120-416-229

受付時間: 午前9時～午後5時

土・日・祝日および弊社休業日を除きます。

※お客様のお名前・住所等の個人情報、本件の目的以外には使用いたしません。